

Mit diesem Newsletter wollen wir Sie nun regelmäßig über Neuzugänge in unserer Stockliste informieren.

Attraktive Zweitupfen-Raubsalmler aus Kolumbien eingetroffen:

Aus Kolumbien importierte aqua-global wieder einmal eine größere Anzahl der hübschen Zweitupfen-Raubsalmler. Diese etwa 8-9 cm groß werdenden Salmler sind eine wahre Zierde für größere Aquarien. Allerdings handelt es sich nicht gerade um friedliche Fische für ein normales Gesellschaftsaquarium, da sie gerne kleineren Fischen Schuppen und Flossenteile stehlen oder sie gar fressen. *Exodon* sind eher gute Beifische für große Cichliden oder Welse.



Exodon paradoxus aus Kolumbien

***Pseudolaguvia ferruginea* - ein neuer Zwergwels aus Indien:**

Schon seit geraumer Zeit erhalten wir von Zeit zu Zeit Beifänge einer kleinen Gebirgswels-Art aus Indien, die offensichtlich gemeinsam mit den ähnlichen Deltaflügel-Zwergwelsen (*Hara jerdoni*) vorkommen. Nun erhielt aqua-global erstmalig eine ganze Sendung dieser nur 2-3 cm großen Fische. Es handelt sich dabei um *Pseudolaguvia ferruginea*, einem Vertreter der südostasiatischen Gebirgswelse der Familie Erethistidae. Aufgrund einer zu erwartenden Endgröße von nur 3-4 cm, eignen sich diese Welse perfekt für kleinere Aquarien. Gerne verbergen sie sich in Pflanzen oder graben sich auch schon einmal in feinen Sandboden ein. Bevorzugt wird feines Lebend- und Frostfutter, aber auch Trockenfutter wird nicht verschmäht.



Pseudolaguvia ferruginea aus Indien

Zwei hübsche Zuchtformen der Sumatrabarbe:

Zwei noch recht junge Zuchtformen der Sumatrabarbe (*Puntius tetrazona*) hat aqua-global seit einigen Monaten regelmäßig im Stock. Aus Singapur importieren wir diese beiden Varianten. Die Flower-Sumatrabarbe zeichnet sich durch orangefarbene Flossen und große bläulichgraue Flecke auf den Körperseiten aus. Die Red-Devil-Sumatrabarbe hat hingegen schwarze und kräftig rot gerandete Flossen und eine rote Schnauzenpartie.



Die Flower-Sumatrabarbe



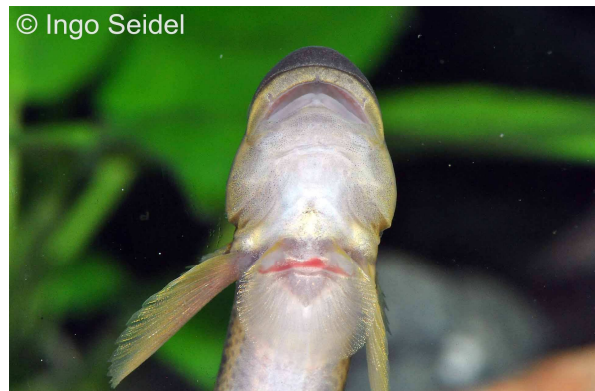
Diese Zuchtform heißt „Red Devil“

Eine neue Algengrundel aus Taiwan:

Aus Taiwan importierte aqua-global nun zum ersten Mal eine interessante Grundel, die sich in der Natur nur vom Algenaufwuchs auf den Steinen ernährt. Auch im Aquarium weiden diese Fische Grün- und Kieselalgenbeläge auf glatten Flächen ab. Darüber hinaus sollten die Tiere jedoch mit pflanzlichem Trockenfutter ernährt werden. *Sicyopterus japonicus* fühlt sich in Süß- und Brackwasser wohl und dürfte sicherlich eine Länge von etwa 8-10 cm erreichen.



Die Algengrundel *Sicyopterus japonicus*



Maul der neuen Algengrundel

Echte Indische Glasbarsche kommen nun offensichtlich regelmäßig herein:

Obwohl im Zoofachhandel noch immer die meisten Glasbarsche als *Chanda ranga* angesprochen werden, gelangte der echte Indische Glasbarsch, der heute korrekt *Parambassis ranga* heißt, in der Vergangenheit nur recht selten zu uns. Zumeist handelte es sich bei den Importen um die ähnlichen *Parambassis lala* und *Parambassis siamensis*. Aqua-global konnte nun wiederholt den echten *Parambassis ranga* importieren. Diese Art wird etwas größer als der ebenfalls in Indien vorkommende *Parambassis lala*, der gelblich gefärbt ist und eine blau gerandete Fett- und Afterflosse besitzt. Der wohl am häufigsten importierte Glasbarsch *Parambassis siamensis* unterscheidet sich von *P. ranga* durch eine schwarze Spitze der Rückenflosse.



Der echte Indische Glasbarsch *Parambassis ranga*



Der Dukaten-Glasbarsch *Parambassis lala*



Der wohl häufigste Glasbarsch ist *Parambassis siamensis*

aqua-global Zierfischgroßhandel

Dr. Jander & Co. OHG

Gewerbeparkstr. 1

D-16356 Werneuchen/OT Seefeld

Tel.: +49 (033398) 6960

Fax: +49 (033398) 69622

Email: info@aqua-global.de

www.aqua-global.de

Amtsgericht Frankfurt
HRA 1298

USt.-ID-Nr.: DE 186524385

Bankverbindung:

Sparkasse Barnim

BLZ: 170 520 00

Konto-Nr.: 3310008230

Geschäftsführung:

Dr. Gerolf Jander

Egon Müller

Aqua-global ist Mitglied der:

